

Què és?

El programa **#connectemlasolidaritat** posa en contacte entitats o empreses que vulguin col·laborar en projectes socials amb entitats, administracions o serveis públics que necessitin recursos per tirar endavant les seves activitats en l'àmbit social.

Des de el Consorci d'Acció Social de la Garrotxa (CASG) i DINAMIG¹ et proposem que la teva empresa o entitat pugui col·laborar en Projectes socials en la línia que s'adeqüi més a les teves especificitats i dinàmiques.

¹ **DINAMIG Agència d'Innovació i desenvolupament de la Garrotxa** compren l'acció coordinada de les entitats de promoció econòmica de la Garrotxa: Fundació Garrotxa Líder, Institut Municipal de Promoció d'Olot, Fundació d'Estudis Superiors (FES) i Turisme Garrotxa.

Per què?

La interacció entre el Tercer Sector i el món empresarial és cada vegada més freqüent. D'una banda, les administracions, els serveis i les entitats no lucratives han de sumar per assolir els seus objectius i de l'altra, aquest tipus de col·laboracions permeten a les organitzacions empresarials ser partícips de valors com l'altruisme i la solidaritat, que reverteixen directament en el territori i en la mateixa empresa.

De fet, abordada des d'un punt de vista estratègic, l'Acció Social és un valor socialment responsable que pot constituir un important factor de competitivitat per a l'empresa en termes d'imatge i reputació corporativa, ja que li atorga credibilitat i confiança entre la societat i incrementa les seves possibilitats de posicionar-se davant la competència.

A més, el treball en xarxa no es pot quedar en una etiqueta que s'atribueix a l'entitat o a l'empresa. Es tracta d'un canvi de cultura organitzativa. Una nova metodologia de treball que permet sumar capacitats i recursos i desenvolupar projectes amb major incidència. Si l'empresa pot col·laborar per millorar l'entorn i col·laborar per construir un futur del territori on s'ubica enforteix i consolida el territori com a Socialment Responsable.



Al llarg del document parlarem de:

- ◆ **Promotor** quan ens referim a entitats, administracions o serveis públics que vulguin obtenir recursos per al desenvolupament dels seus programes o projectes social.
- ◆ **Patrocinador** quan ens referim a empreses o entitats que vulguin col·laborar en el desenvolupament d'un projecte social.

Qui pot col·laborar?

PROMOTORS

- Administracions o serveis públics i associacions de la comarca de la Garrotxa legalment constituïdes i sense ànim de lucre que presentin un projecte en pro de la cohesió social segons s'especifica a continuació:

Foment de la inclusió i la cohesió social

Iniciatives pel coneixement de l'entorn social de la nostra ciutat/comarca.

Iniciatives que promoguin la convivència.

Iniciatives que generin o reforcin, de manera directa, la participació social de diferents col·lectius.

Iniciatives d'acció social per combatre l'exclusió, marginació, desigualtats,... per una societat més cohesionada i inclusiva: formació, bones pràctiques socials, bones pràctiques de salut, accions socials des de l'esport, el lleure, i la cultura.

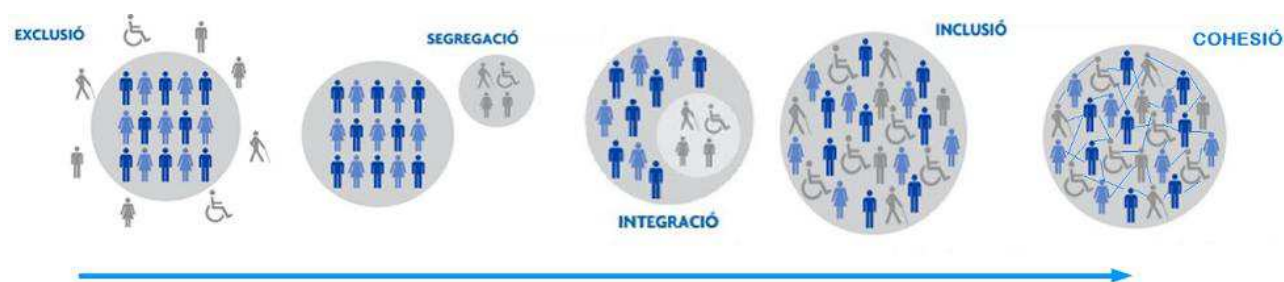
Foment i gestió del voluntariat vinculat al projecte d'acció social per a la inclusió i cohesió social.

Destinataris

El projecte s'ha d'adreçar als ciutadans i ciutadanes de la comarca.

PATROCINADORS

- Qualsevol empresa o entitat amb domicili social o activitat a la comarca de la Garrotxa.
- Les empreses o entitats podran col·laborar de la següent manera:
 - Treballadors, socis... de la teva empresa o entitat poden col·laborar directament amb un projecte social en un dia concret: col·laboració ciutadana.
 - La teva empresa pot donar suport a un projecte, mitjançant acció directa, durant un temps: voluntariat.
 - Aportació d'estocs i altres materials de l'empresa o entitat cap a les entitats o projectes socials que ho sol·licitin.
 - Realitzar un donatiu per a la compra de material sol·licitat per a accions concretes del projecte social o l'entitat.
 - Pots realitzar un donatiu al projecte social per tal que es pugui desenvolupar².
 - Inserir en el mercat de treball ordinari persones amb dificultats d'inserció laboral.
 - Participar en les estructures organitzatives de les entitats que impulsen el projecte social.
 - I qualsevol altre tipus de col·laboració.



² En cas que l'entitat sigui declarada d'Utilitat Pública i aollida al Règim Fiscal Especial regulat en la Llei 49/2002, els donatius lliurats són deduïbles de l'IRPF.

Què ofereix el programa?

DES DEL CONSORCI D'ACCIÓ SOCIAL DE LA GARROTXA

BORSA DE PROJECTES SOCIALS: El CASG recollirà en un mateix llistat les propostes que facin arribar les entitats que porten a terme projectes socials i sol·licitin col·laboracions. Aquesta relació de projectes socials es facilitarà a les empreses o entitats que vulguin contribuir amb algun projecte social per tal que escullin el que s'adeqüi a la seva sensibilitat. El CASG es compromet a fer difusió d'aquest programa per tal de renovar i ampliar els projectes socials amb que col·laborar.

GARANTIA I TRANSPARÈNCIA: Des del CASG es revisaran els projectes proposats i vetllarà perquè tots ells tinguin un impacte social positiu i es farà un seguiment de la col·laboració que s'estableixi per assegurar-ne el compliment. Aquest seguiment inclourà almenys una trobada entre totes les parts implicades, de la qual es farà ressò les xarxes socials i/o els mitjans de comunicació.



DES DE DINAMIG

ASSESSORAMENT RSE: Assessorament a l'empresa per redactar una memòria de sostenibilitat segons la metodologia del Codi de Gestió Sostenible de la Garrotxa i col·laborar amb projectes socials del territori, d'acord amb els criteris de Responsabilitat Social Empresarial.

DIFUSIÓ I COMUNICACIÓ: Totes les entitats que formen part de DINAMIG es comprometen a divulgar i posar en valor els acords de col·laboració social establert per l'empresa, a través dels diferents canals de comunicació de les entitats: web, xarxes socials, butlletins empresarials, etc.



Com participar en el programa?

Les sol·licituds per realitzar una col·laboració social es poden enviar durant tot l'any, tenint en compte que hi ha d'haver un marge d'un mínim de dos mesos per poder treballar de manera col·laborativa amb l'entitat que impulsi el projecte social.

PROMOTORS

- Donar-se d'alta al web: www.entitatsgarrotxa.cat (pestanya "Entitats"; "aparador")
- Omplir el formulari corresponent que trobareu al web (www.entitatsgarrotxa.cat).
- Informació del procés: Es pot demanar assessorament als tècnics de l'Àrea d'atenció a la comunitat per tal de definir un projecte d'inclusió i cohesió social, tal com marquen els criteris definits en el programa. Caldrà justificar la col·laboració en acord amb l'entitat o l'empresa col·laboradora, i també al CASG.

PATROCINADORS

- Omplir el formulari corresponent que trobareu al web (www.entitatsgarrotxa.cat).
- Informació del procés:
Un cop es rebí una sol·licitud de patrocini, es farà arribar a l'empresa o entitat informació relativa als projectes socials en actiu a la comarca i aquesta escollirà l'opció amb la qual es senti més identificada. En aquest marc, i si ho desitja, podrà comptar amb l'assessorament tècnic per redactar la Memòria de Sostenibilitat per tal d'incorporar els criteris de col·laboració amb la comunitat d'acord als seus valors com a organització.

Una vegada hagi seleccionat el projecte amb qui vol col·laborar, comunicarà la seva decisió a **DINAMIG**, que iniciarà el procediment de cooperació amb l'altra part.

En el supòsit que cap dels projectes de la borsa compleixi les expectatives de col·laboració de l'organització, caldrà contactar directament amb **DINAMIG**.



INFORMACIÓ COMPLEMENTÀRIA

- Com elaborar un projecte: <http://www.entitatsgarrotxa.cat/entitats-garrotxa/suport/projectes/>
- Tipus de donacions: <http://xarxanet.org/juridic/recursos/donacio-tipus-i-caracteristiques-fer-la>
- Possibilitat de desgravació: <http://xarxanet.org/juridic/recursos/la-desgravacio-dels-donatius-i-donacions-efectuats-entitats-sense-afany-de-lucre>
- Metodologia del Codi de Gestió Sostenible de la Garrotxa <http://www.garrotxalider.com/el-codi-en-pdf>

DADES DE CONTACTE

ÀREA ATENCIÓ A LA COMUNITAT

CONSORCI D'ACCIÓ SOCIAL DE LA GARROTXA

Plaça Palau, 8

17800 Olot

972 26 66 44 (matins)

679698447 (tardes)

entitatsgarrotxa@casg.cat

DINAMIG

Agència d'Innovació i Desenvolupament de la Garrotxa

IMPO: Avda Onze de Setembre, 22

FGL: C/ Tomàs de Lorenzana, 15

17800 Olot

972 27 16 00 / 972 26 01 52

garrotxalider@garrotxalider.com

info@dinamig.cat